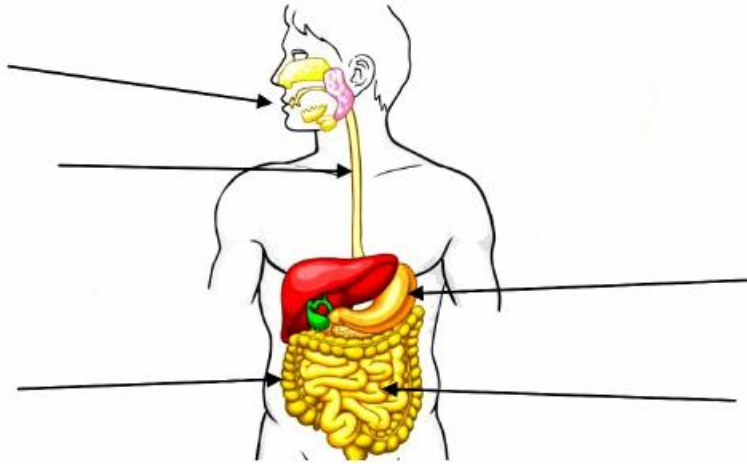


التمرين الأول(2 ن): - أجب بصحيح أو خطأ وصحح الخطأ إن وُجد :

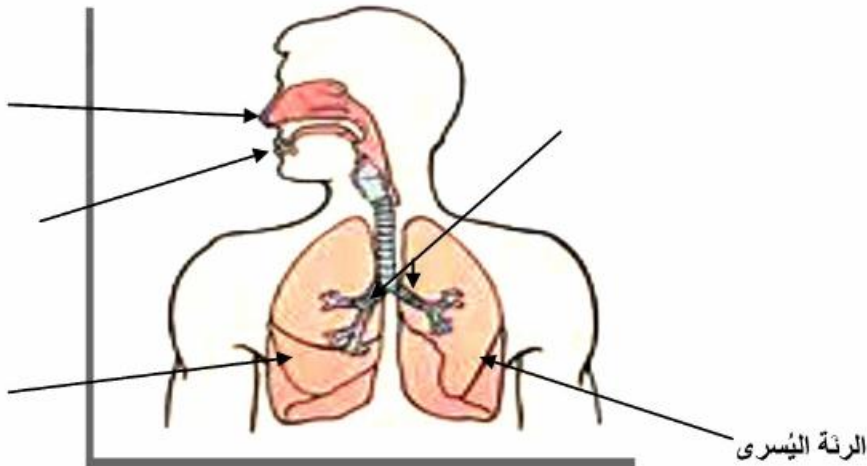
- - يخرج هواء الزفير الغني بغاز الأكسجين من الرئتين
- - ينتقل الدم في دورة مغلقة وفي اتجاهات كثيرة
- - في المعدة تأخذ الأغذية شكل عصيدة خفيفة
- - الزبو من الأمراض التي تصيب الجهاز الهضمي

التمرين الثاني (2.5 ن): - ضع البيانات في مكانها المناسب :

الفم - المريء - المعدة - المعي الغليظ - المعي الدقيق

**التمرين الثالث (2.5 ن):** - ضع البيانات في مكانها المناسب:

الفم - الرئة اليمنى - القصبتان الهوائيتان - الرغامى - المنخرين



الوضعية الإدماجية (3 ن) :

أكمل الفراغ بما يناسب ملخصا عمليتي التنفس و الهضم وعلاقتهم بدوران الدم :

الأكسجين - الغذاء - الشهيق - القلب - الفضلات - المهضومة - الزفير - المعى الدقيق - الدم .

– يدخل هواء الغني ب..... إلى الرئة فيتغير تركيبه وينقل إلى الدم ، بينما ينقل غاز الفحم من الدم إلى هواء ليطرح .

– يضخ الدم إلى كل أعضاء الجسم ليزودها ب و و يخلصها من

– بعد انتهاء عملية الهضم ينتقل قسم من الأغذية من إلى أما الأغذية غير المهضومة فتطرح على شكل فضلات .

من إعداد الأستاذ أسامة

وفقكم الله يا أبنائي